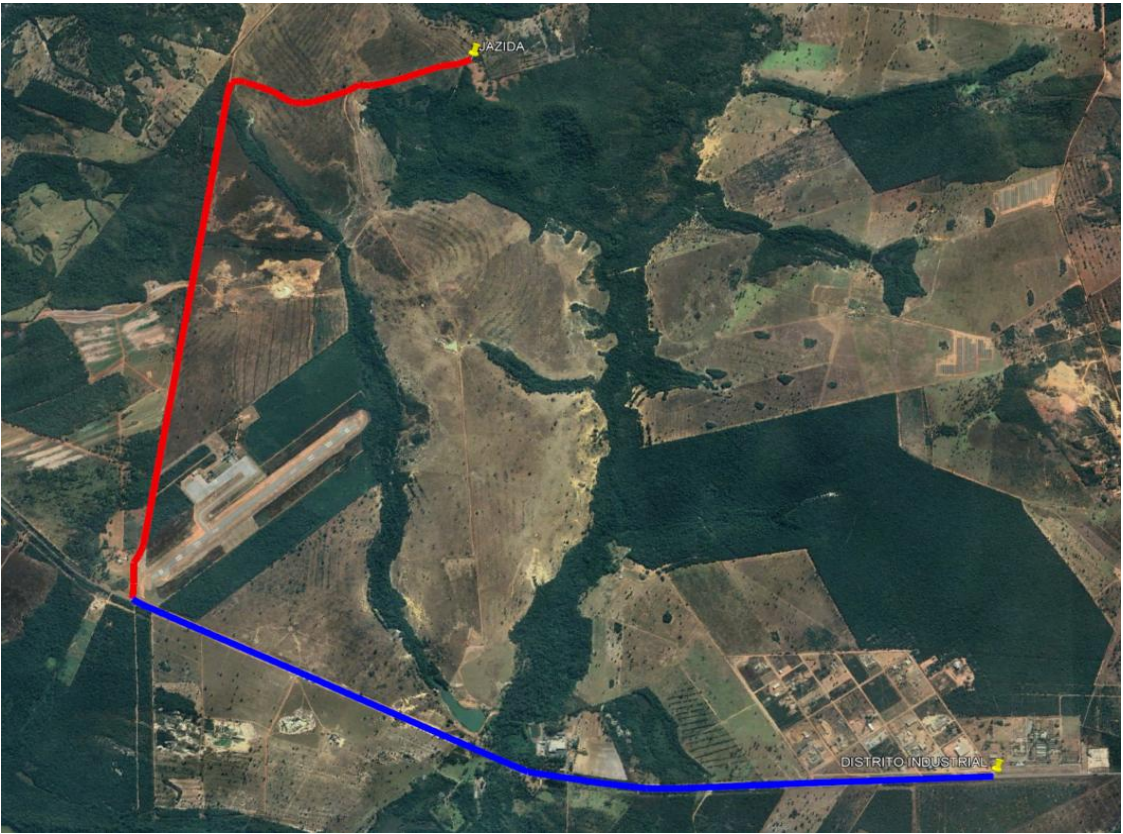




CÁLCULO QUANTITATIVO DE SUB-BASE E TRANSPORTE										
LOGRADOURO	EXTENSÃO (m)	LARGURA (m)	ÁREA (m²)	ESPESSURA DA CAMADA (m)	VOLUME	FATOR EMPOLAMENTO	TRANSPORTE PAV.		TRANSPORTE Ñ PAV.	
					(m³)		DMT (km)	MOM. DE TRANSP. (m³.km)	DMT (km)	MOM. DE TRANSP. (m³.km)
T2	126,49	0,60	75,89	0,20	15,178	1,15	5,90	102,982	5,37	93,731
T3	101,01	0,60	60,60	0,20	12,120	1,15	5,90	82,234	5,37	74,847
T4	100,38	0,60	60,22	0,20	12,044	1,15	5,90	81,718	5,37	74,377
T5	100,42	0,60	60,25	0,20	12,050	1,15	5,90	81,759	5,37	74,414
T6	100,45	0,60	60,27	0,20	12,054	1,15	5,90	81,786	5,37	74,439
T7	52,43	0,60	31,45	0,20	6,290	1,15	5,90	42,677	5,37	38,843
T8	41,25	0,60	24,75	0,20	4,950	1,15	5,90	33,585	5,37	30,568
T9	137,18	0,60	82,30	0,20	16,460	1,15	5,90	111,681	5,37	101,648
T10	244,53	0,60	146,71	0,20	29,342	1,15	5,90	199,085	5,37	181,201
T11	84,56	0,60	50,73	0,20	10,146	1,15	5,90	68,840	5,37	62,656
T12	76,69	0,60	46,01	0,20	9,202	1,15	5,90	62,435	5,37	56,826
T13	75,42	0,60	45,25	0,20	9,050	1,15	5,90	61,404	5,37	55,888
T14	78,66	0,60	47,19	0,20	9,438	1,15	5,90	64,036	5,37	58,284
T15	100,58	0,60	60,34	0,20	12,068	1,15	5,90	81,881	5,37	74,525
T16	99,17	0,60	59,50	0,20	11,900	1,15	5,90	80,741	5,37	73,488
T17	101,82	0,60	61,09	0,20	12,218	1,15	5,90	82,899	5,37	75,452
T18	101,53	0,60	60,91	0,20	12,182	1,15	5,90	82,654	5,37	75,229
T21	100,25	0,60	60,15	0,20	12,030	1,15	5,90	81,623	5,37	74,291
T22	100,25	0,60	60,15	0,20	12,030	1,15	5,90	81,623	5,37	74,291
T23	100,22	0,60	60,13	0,20	12,026	1,15	5,90	81,596	5,37	74,266
T24	100,88	0,60	60,52	0,20	12,104	1,15	5,90	82,125	5,37	74,748
T25	100,23	0,60	60,13	0,20	12,026	1,15	5,90	81,596	5,37	74,266
T26	100,23	0,60	60,13	0,20	12,026	1,15	5,90	81,596	5,37	74,266
T27	100,23	0,60	60,13	0,20	12,026	1,15	5,90	81,596	5,37	74,266
T28	31,71	0,60	19,02	0,20	3,804	1,15	5,90	25,810	5,37	23,491
T29	32,73	0,60	19,63	0,20	3,926	1,15	5,90	26,637	5,37	24,245
T30	44,43	0,60	26,65	0,20	5,330	1,15	5,90	36,164	5,37	32,915
T32	30,25	0,60	18,15	0,20	3,630	1,15	5,90	24,629	5,37	22,417
T33	29,04	0,60	17,42	0,20	3,484	1,15	5,90	23,638	5,37	21,515
T41	25,64	0,60	15,38	0,20	3,076	1,15	5,90	20,870	5,37	18,995
T42	33,56	0,60	20,13	0,20	4,026	1,15	5,90	27,316	5,37	24,862
T43	24,23	0,60	14,53	0,20	2,906	1,15	5,90	19,717	5,37	17,946
T44	21,75	0,60	13,05	0,20	2,610	1,15	5,90	17,708	5,37	16,118
T45	50,11	0,60	30,06	0,20	6,012	1,15	5,90	40,791	5,37	37,127
T46	153,67	0,60	92,20	0,20	18,440	1,15	5,90	125,115	5,37	113,876
T47	77,15	0,60	46,29	0,20	9,258	1,15	5,90	62,815	5,37	57,172
TOTAL >>>	2.979,13		1.787,31		357,46			2.425,36		2.207,49

¹ Transporte com caminhao basculante 14 m3, em via urbana pavimentada

² Transporte com caminhao basculante 14 m3, em via urbana em leito natural



Google Earth - Editar Caminho

Nome:

Descrição	Estilo/Cor	Ver	Altitude	Medidas
Comprimento:				5,37 Quilômetros

OK Cancelar

Google Earth - Editar Caminho

Nome:

Descrição	Estilo/Cor	Ver	Altitude	Medidas
Comprimento:				5,90 Quilômetros

OK Cancelar